



Wszawica

Pediculosis

Charakterystyka choroby

- Wszawica głowy, to choroba zakaźna owłosionej skóry głowy,
- Najczęściej występuje u przedszkolaków i młodzieży szkolnej,

Charakterystyka choroby

- ❖ Objawia się obecnością wszy, larw (nimf) lub jajeczek (gnid) we włosach lub odzieży,
- ❖ Często w początkowym etapie rozwoju choroby przebiega ona bezobjawowo,
- ❖ W razie silnego zawaszawienia występuje świąd spowodowany reakcją alergiczną na ślinę wszy.

Charakterystyka choroby

- Wszawica głowowa jest najczęściej spotykaną postacią wszawicy. Jajeczka przytwierdzone są do włosów, a larwy i postaci dorosłe znajdują się na skórze głowy, we włosach lub na okryciu głowy,

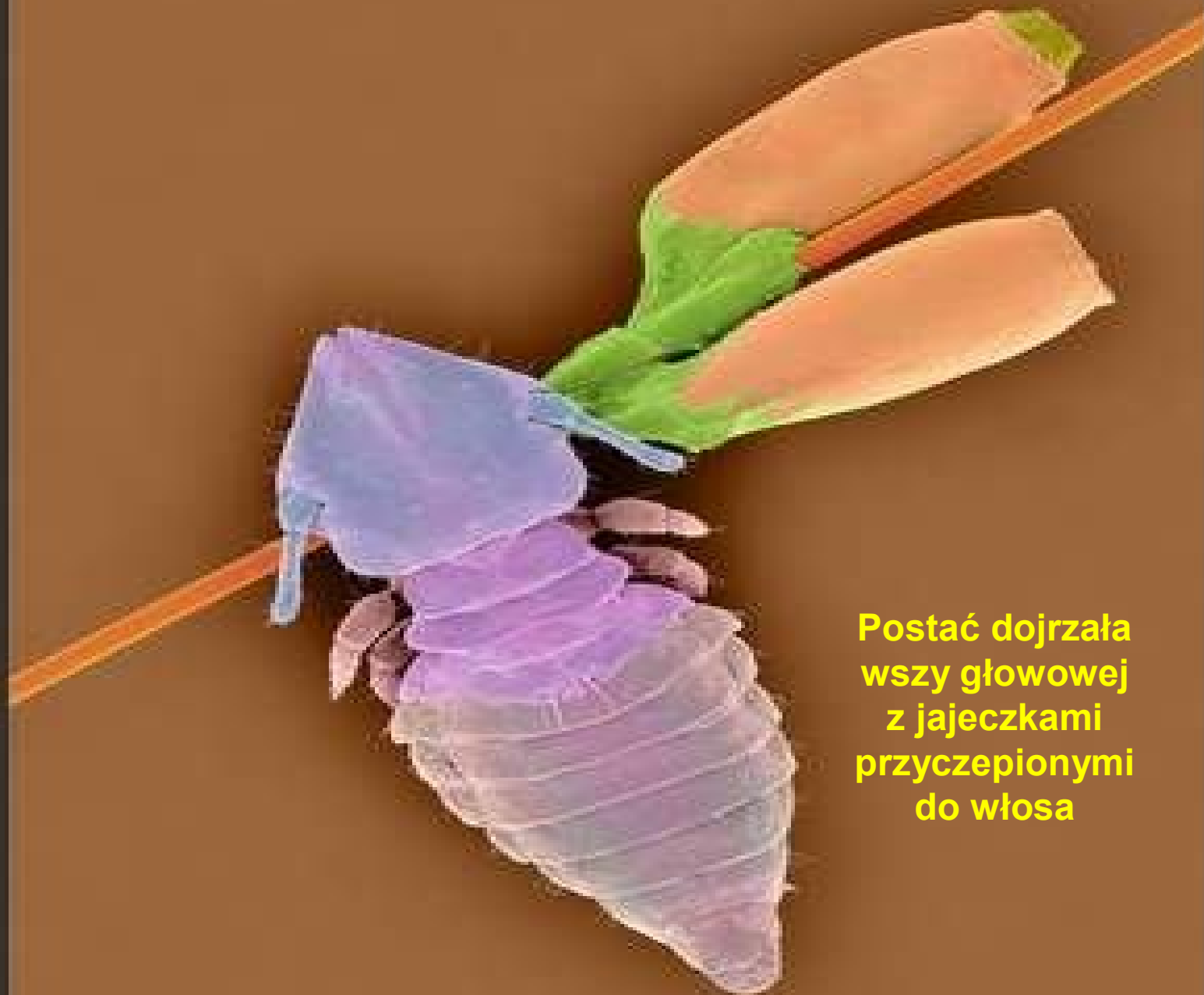
Ponadto wyróżniamy:

Wszawicę łonową


Wszawicę odzieżową



Postać dojrzała wszy głowowej



**Postać dojrzała
wszy głowowej
z jajeczkami
przyczepionymi
do włosa**

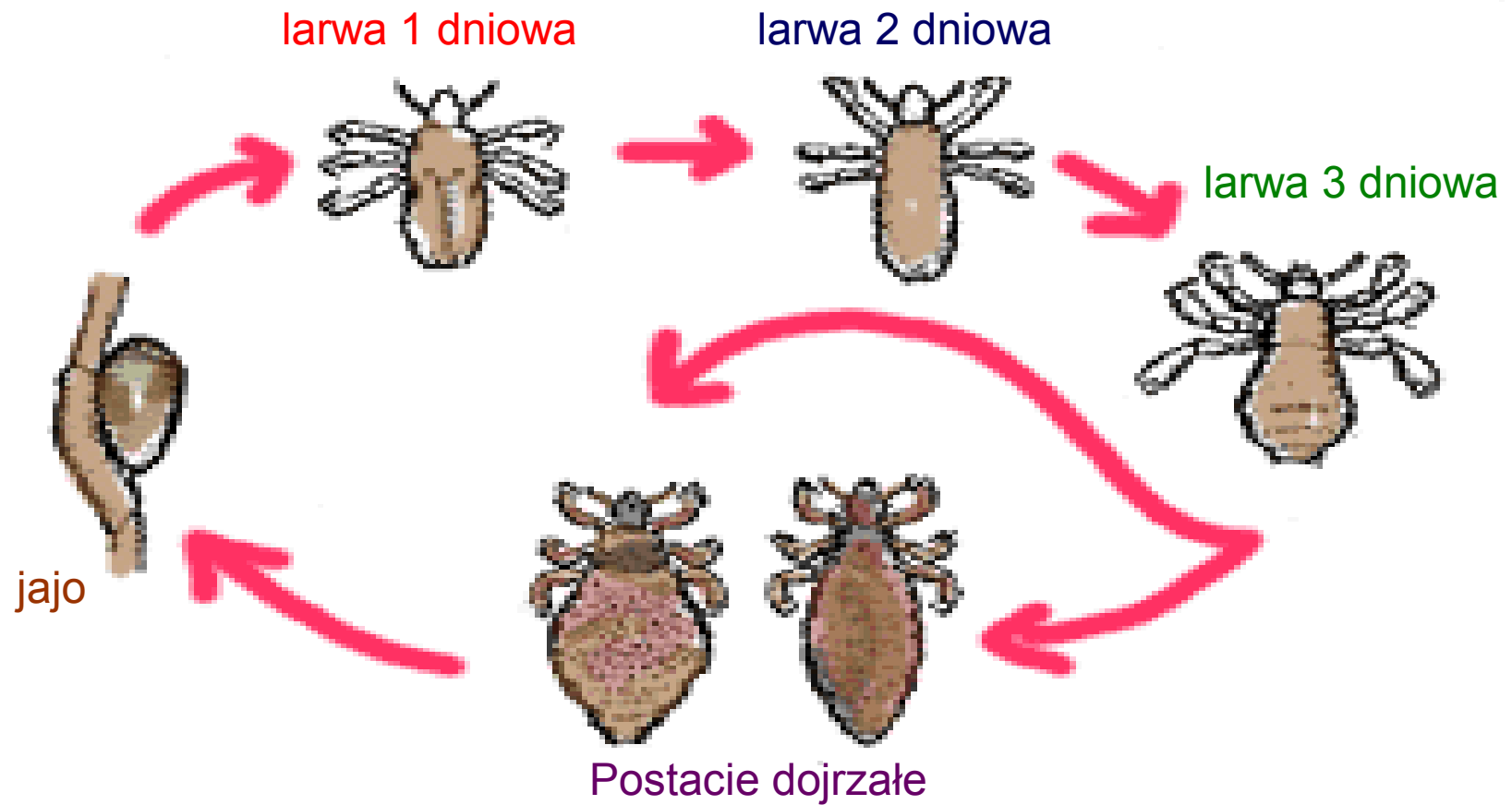
A close-up photograph of a human scalp. The skin is light-colored and shows the texture of the hair follicles. A single hair shaft is visible, and a small, white, egg-shaped structure is attached to the base of the hair, near the scalp. The background is dark and out of focus.

**Jajeczka złożone
przez wesz głowową
przyczepione do
włosów**

Charakterystyka choroby

- ❑ Rezerwuarem i źródłem zakażenia jest człowiek.
- ❑ **Okres wylegania** – cykl życiowy wszy składa się z 3 stadiów: jaja, larwy (3 stadia) i postaci dorosłej. W sprzyjających warunkach cały cykl życiowy trwa około 3 tygodni.

Cykl rozwojowy wszy głowowej



Jak wykryć wszy?



Jak wykryć wszy ?

- Najłatwiej jest je wykryć podczas czesania włosów specjalnym grzebieniem nad białą kartką papieru,
- Należy czesać włosy suche i wyczesywać je stojąc pochylonym głową do dołu nad białą kartką,
- Jeśli niektóre „kropki” na kartce się poruszają, to z dużym prawdopodobieństwem są to wszy głowowe.



**Jak można się zabezpieczyć
przed wszami ?**



STOP

Jak można się zabezpieczyć przed wszami ?

- Poświęć czas na systematyczne czesanie włosów specjalnym, gęstym grzebieniem. Czesać powinna się cała rodzina. Czym szybciej wykryje się wszy, tym szybciej się ich pozbędziemy,
- Włosy należy czesać bardzo dokładnie, wszy i ich jajeczka są bardzo małe i trudne do usunięcia.

Jak można się zabezpieczyć przed wszami ?

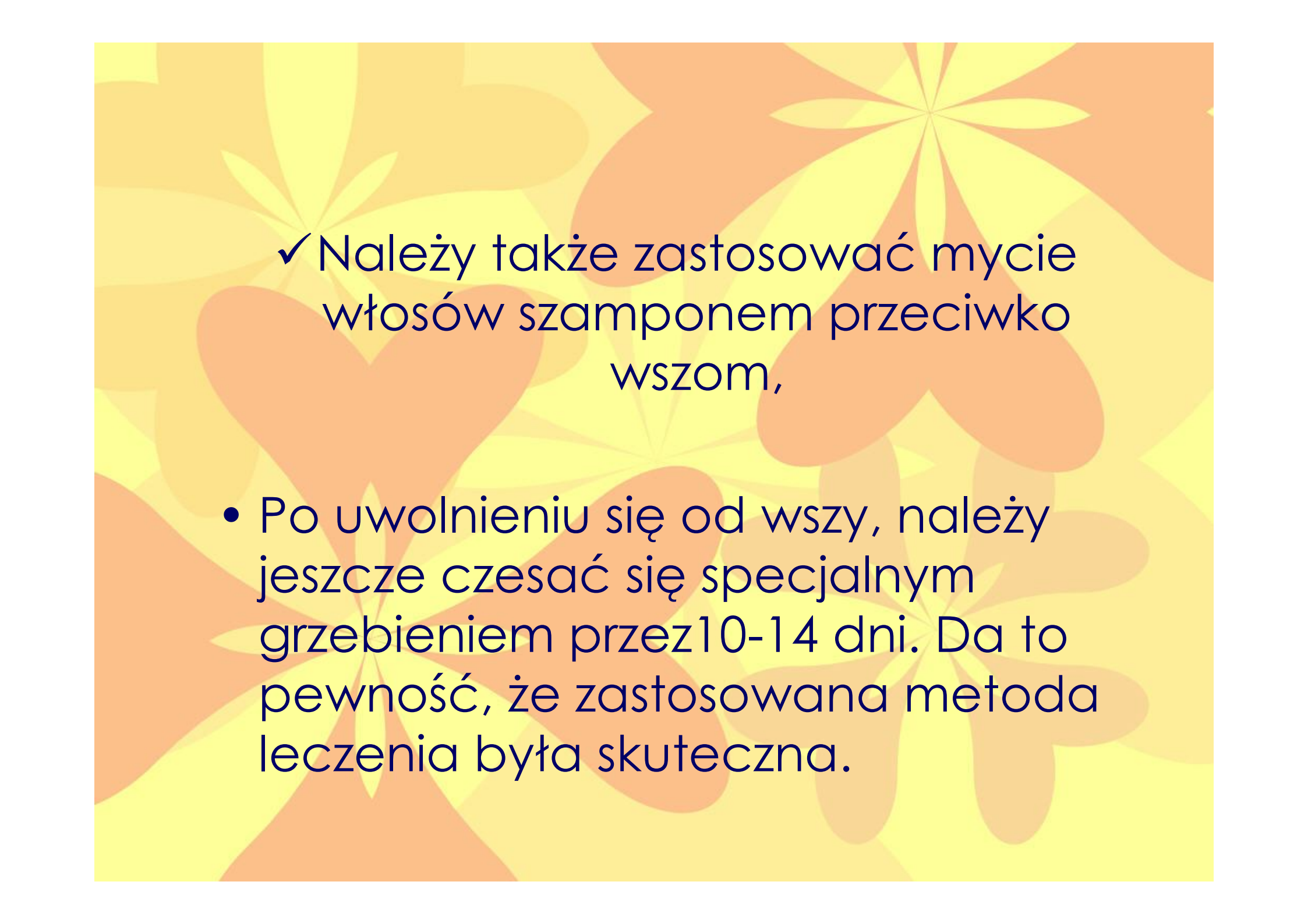
- Nie używać cudzych czapek, grzebieni i szczotek,
- Unikać kontaktu z osobami zarażonymi,

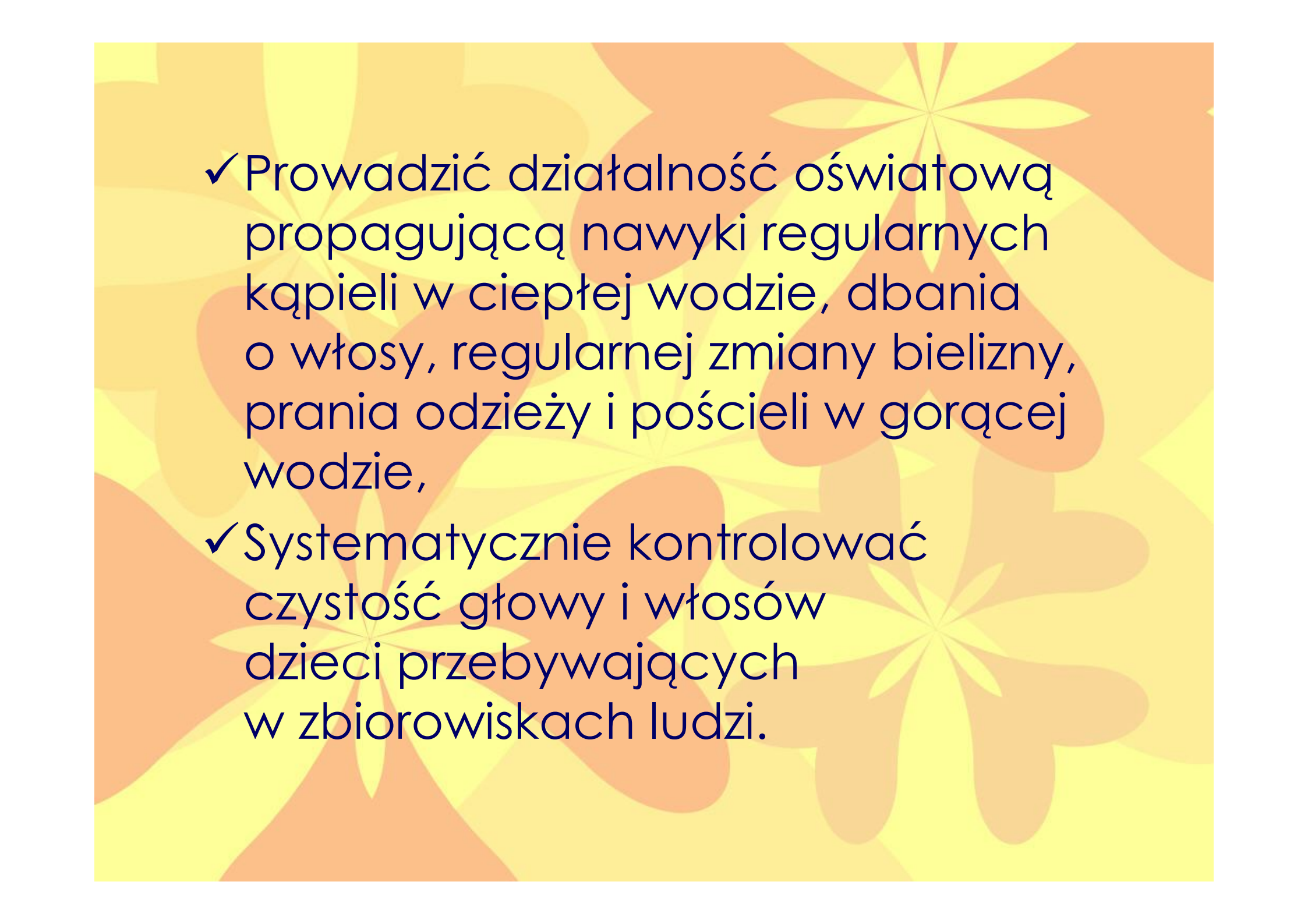
Nie należy stosować innych środków chemicznych, niż te, które zostały dopuszczone do użytku.

Co robić, kiedy się zarazimy?

- Sprawdzić czy ktoś z rodziny jest też zarażony,
- Wszystkich zarażonych w rodzinie powinno poddać się leczeniu w tym samym czasie,
- Przestrzegać dokładnie instrukcji stosowania leków.

**Bardzo ważne jest,
aby jak najwcześniej
przerwać cykl
rozwojowy wszy**

- 
- ✓ Należy także zastosować mycie włosów szamponem przeciwko wszom,
 - Po uwolnieniu się od wszy, należy jeszcze czesać się specjalnym grzebieniem przez 10-14 dni. Da to pewność, że zastosowana metoda leczenia była skuteczna.

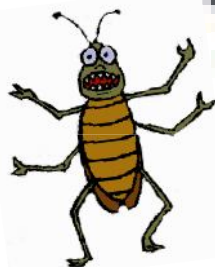
- 
- ✓ Prowadzić działalność oświatową propagującą nawyki regularnych kąpieli w ciepłej wodzie, dbania o włosy, regularnej zmiany bielizny, prania odzieży i pościeli w gorącej wodzie,
 - ✓ Systematycznie kontrolować czystość głowy i włosów dzieci przebywających w zbiorowiskach ludzi.

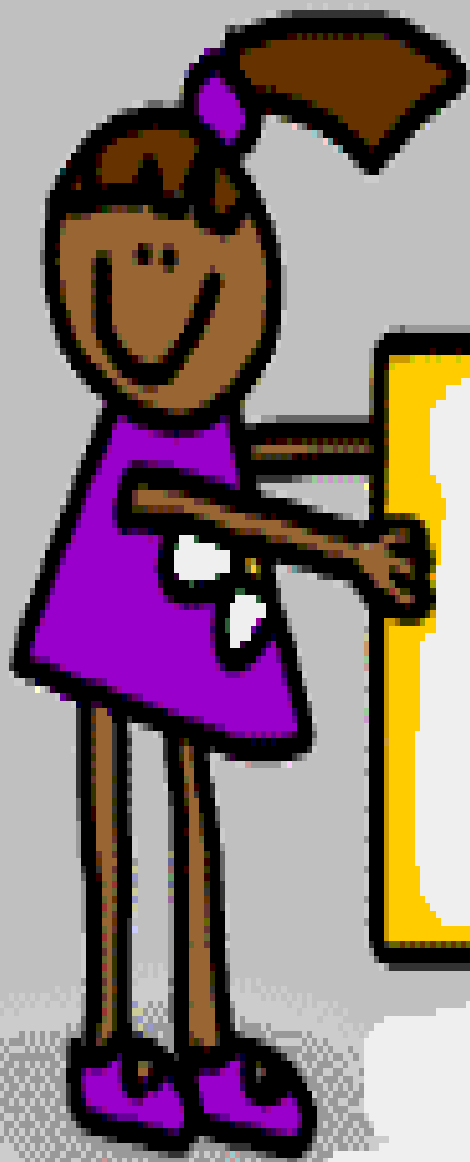
W przypadku stwierdzenia wszy łonowej lub odzieżowej należy:

- Skonsultować się z lekarzem, który przepisze odpowiednie leki,
- Regularnie zmieniać bieliznę osobistą i pościelową,
- Prać odzież i pościel w gorącej wodzie (55°C przez 20 min),
- Prasować bieliznę i odzież gorącym żelazkiem, zwłaszcza szwów w celu zniszczenia wszystkich postaci rozwojowych WSZY.

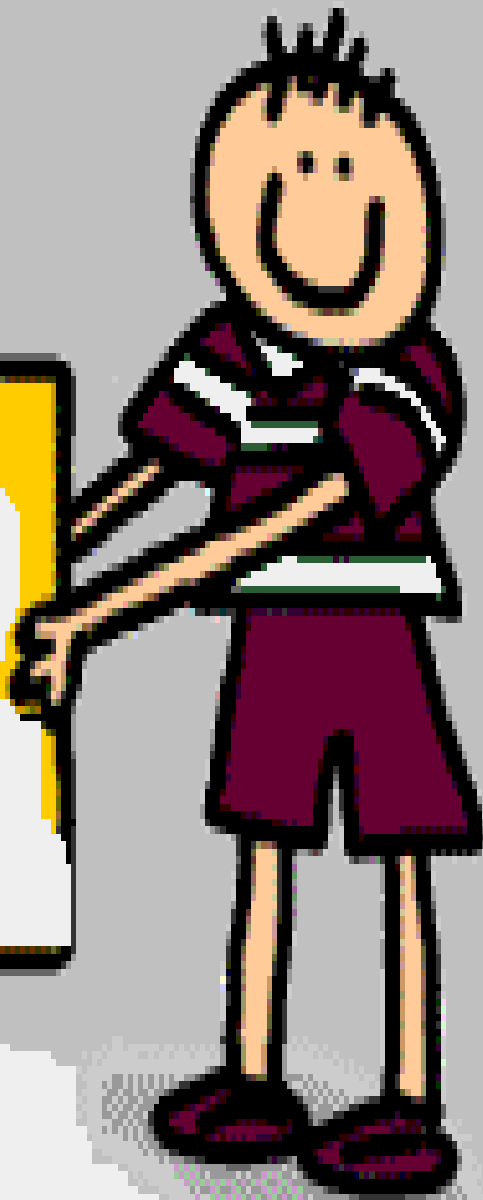


!!!!!! RODZICE !!!!!
Kontrolujcie Głowy
Waszych Dzieci



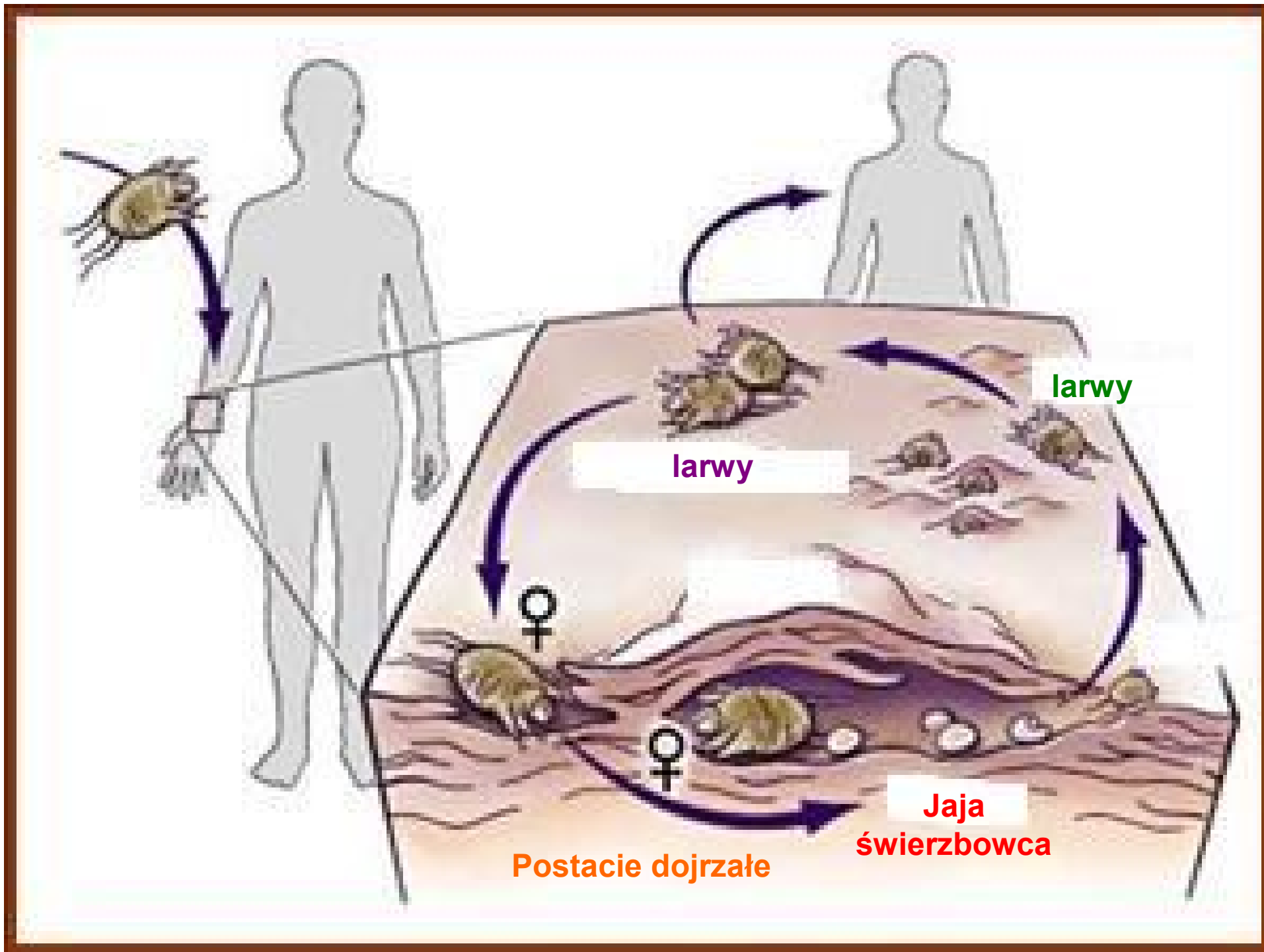


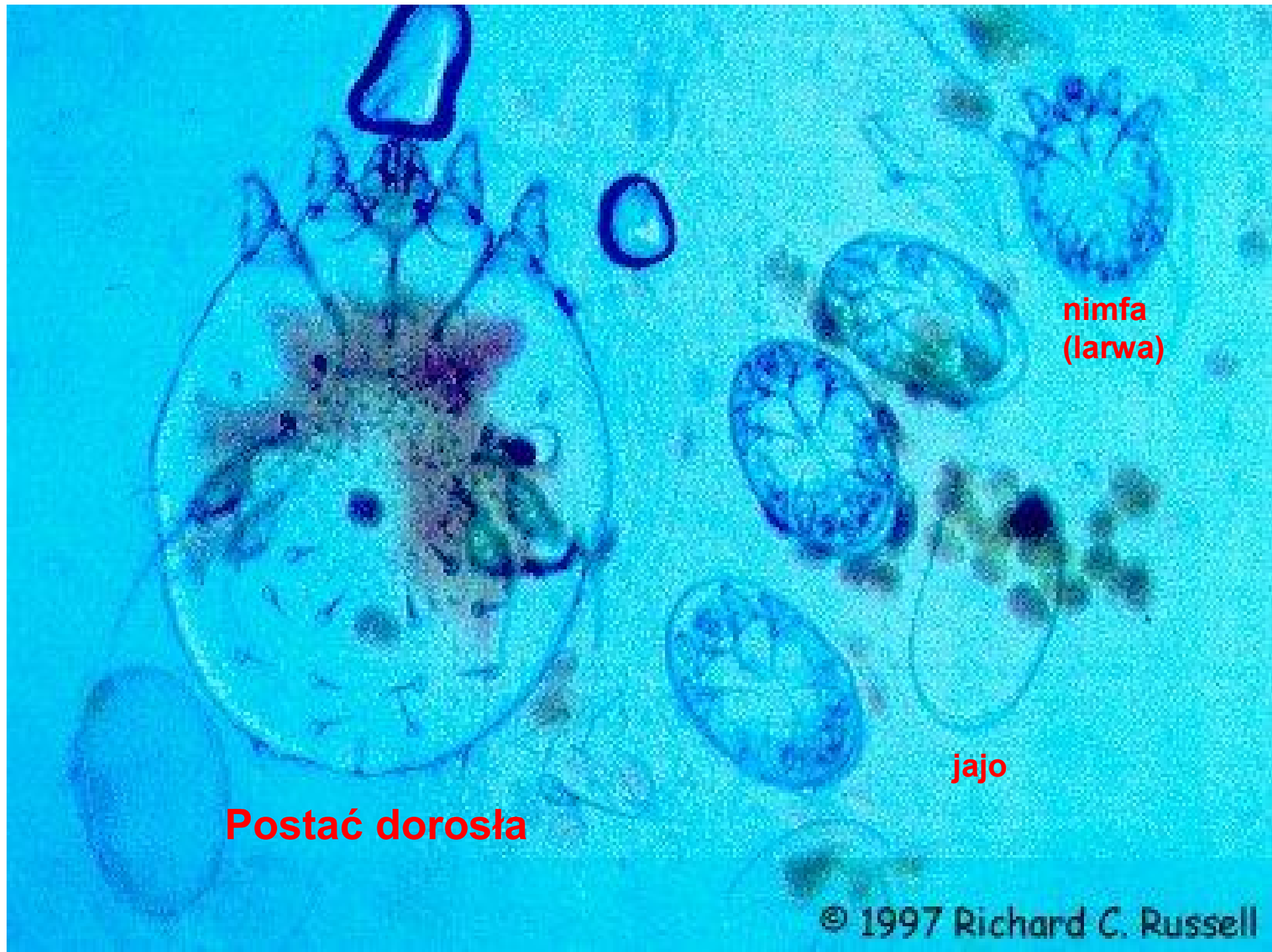
Świerzb
Scabies



Świerzb - jest chorobą zakaźną spowodowaną przez świerzbowca ludzkiego objawiającą się dokuczliwym świądem i zmianami skórnymi w postaci , grudek i plam.

Świerzbowiec drąży kanały w warstwie rogowej naskórka. Samica składa 2-3 jaja w ślepo zakończonych norkach o długości 0,3-0,4 mm. Z jaj wylęgają się larwy, a następnie w ciągu 3 tygodni przekształcają w dojrzałe świerzbowce.



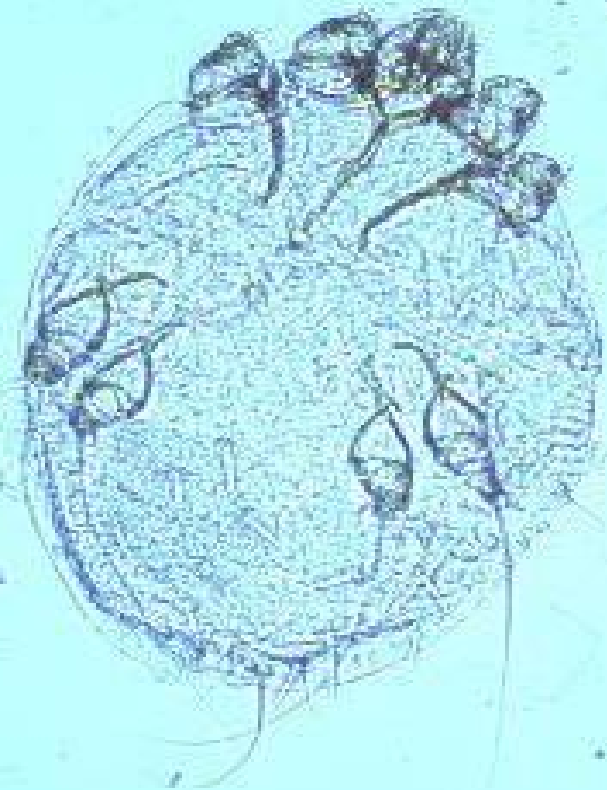


Postać dorosła

**nimfa
(larwa)**

jajo

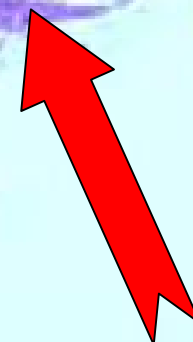
Postać dojrzała
świerzbowca



0.1mm

Peter Darben

skóra



Postać dojrzała
świerzbowca

- Choroba przenosi się najczęściej przez bezpośredni kontakt, rzadziej za pośrednictwem przedmiotów lub pościeli. Poza skórą świerzbowce mogą przeżyć od 3 do 4 dni. Zakażeniu sprzyja obniżenie odporności. Chorują najczęściej dzieci, które zarażają się głównie podczas zabaw.

- Świąd nasila się w nocy, po kąpieli na skutek rozgrzania i uczynnienia świerzbowców. Zwykle na pośladkach, w okolicy nadgarstków i na bocznych powierzchniach palców, w naturalnych fałdach skóry, w okolicach pępka, brodawek sutkowych u kobiet, narządów płciowych, gdzie widoczne są norki świerzbowcowe.





**Korytarze
wydrążone
przez
świerzbowca
w skórze**

- W okolicach zmian widoczne przeczosy - linijne nadżerki naskórka spowodowane intensywnym drapaniem.
- **Nie zajmuje** okolicy międzyłopatkowej oraz twarzy, z wyjątkiem świerzbu norweskiego. U dzieci często lokalizuje się na dłoniach i podszewkach stóp.

rozpoznanie

- stwierdzenie charakterystycznych nerek świerzbowcowych,
- charakterystyczny świąd nasilający się w nocy,
- przeczasy w miejscach typowych,
- wywiad ukierunkowany na występowanie podobnych objawów wśród osób z otoczenia chorego.

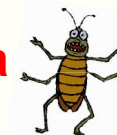
- Świerzb najczęściej zwalcza się stosując odpowiednie maści ,
- Należy smarować skórę przez kolejne 3 dni, stosować kąpiele w ciepłej wodzie przez minimum 20 minut oraz zmieniać bieliznę osobistą i pościelową,
- Bieliznę, pościel, ręczniki używane podczas choroby należy po wypraniu odstawić i nie stosować przez okres 2 tygodni.

Należy pamiętać, że w przypadku
stwierdzenia wszawicy i świerzbu leczeniu
należy poddać także
osoby z najbliższego otoczenia.





**Postępowanie
podczas
stwierdzenia
zakażenia
wszawicą
lub świerzem**



- rodzice, którzy zauważyli u dzieci wszy **powinni o tym fakcie powiadomić lekarza oraz wychowawcę**, albowiem jest to choroba zakaźna i tylko dzięki temu, że każde dziecko zostanie szybko i skutecznie wyleczone można opanować falę zachorowań,
- przepisy zdrowotne nakazują aby dziecko, u którego stwierdzono wszawicę nie wracało do szkoły lub przedszkola dopóki nie przejdzie prawidłowej kuracji.

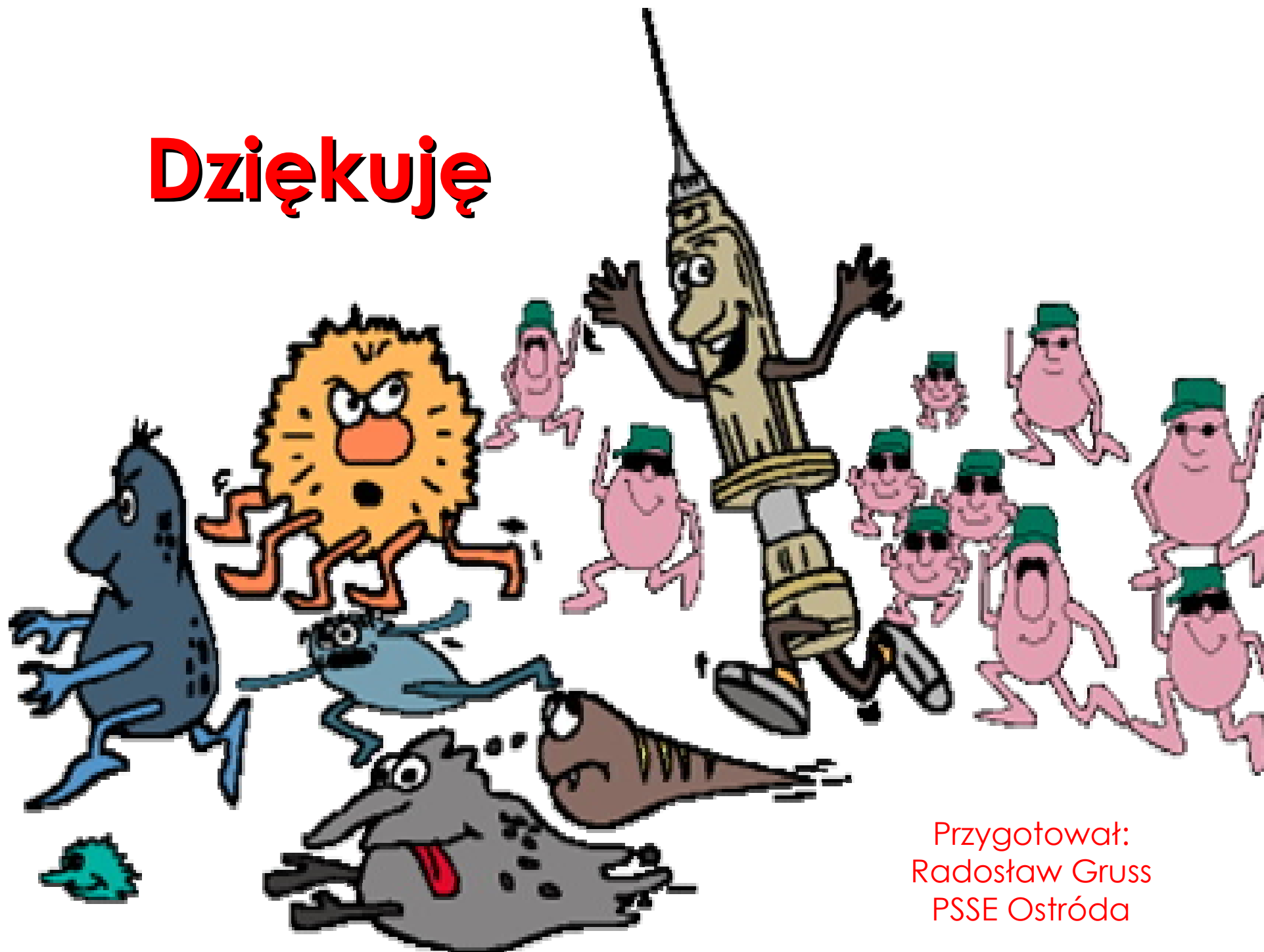
Literatura:

- Wiesław Magdzik, Danuta Naruszewicz-Lesiuk, Andrzej Zieliński Choroby zakaźne i pasożytnicze – epidemiologia i profilaktyka., Wydawnictwo Medica Press, 2004
- K.Janicki Domowy Poradnik Medyczny PZWL 2001

Stroni internetowe z których korzystano podczas przygotowywania prezentacji:

- <http://species.wikimedia.org/wiki/Pediculidae>
- <http://www.thieme.de/viamedici/medizin/krankheiten/pediculosis.html>
- <http://www.hoptechno.com/headlice.htm>
- <http://smqs.com.uy/Novedades/pediculosis.htm>
- http://medent.usyd.edu.au/photos/mite_photos.htm
- <http://www.med-chem.com/Para/Prob%20of%20Month/Prob%20of%20Month%2016%20April%2002.htm>
- <http://www.lavozdeasturias.es/noticias/noticia.asp?pkid=294777>
- <http://www.sospiojos.com.ar/>
- <http://www.hanc.org/education/components/scrapbook/default.php?sectiondetailid=569&PHPS ESSID=55a3dbc448b82c8fb4519571024500a9>
- <http://www.astrographics.com/GalleryPrintsIndex/GP2106.html>
- <http://circleofcare.homestead.com/links.html>
- <http://health.yahoo.com/other-other/scabies-skin-sores/healthwise--tp12640.html>
- <http://www.coconino.az.gov/clinic.aspx?id=5331>
- www.wsse.gda.pl

Dziękuję



Przygotował:
Radosław Gruss
PSSE Ostróda